

## CASAS



REF 7716

### INTERLAGOS

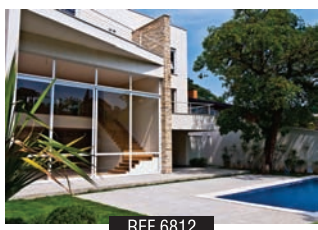
Casa magnífica, altíssimo padrão, impecável, mármore, paisagismo, 4 stes, 4 vgs. cobs. completa, 780m<sup>2</sup> de AT, pisc, jd, ótimo local bolsão, estuda proposta.



REF 3675

### CHÁCARA MONTE ALEGRE

Bela residência, planta c/proj.moderno e fino acab. 856m<sup>2</sup> AT, 450m<sup>2</sup> AC, 3 suítes, tços, 5 slas, dep, slão.festas, piscina. Área gourmet completa.



REF 6812

### JD. GUEDALA

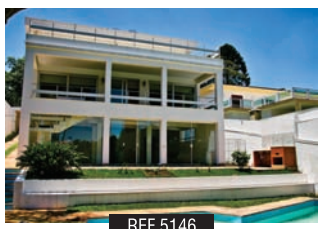
Fach.imponente moderna, liv.interliga os espaços c/suavidade. Pé dir.duplo, 4 stes. compls. c/tço, s/jant, cp/cz, pisc, vista de todos os ambs, elev, aq/solar, várias vgs.



REF 6005

### GRANJA JULIETA

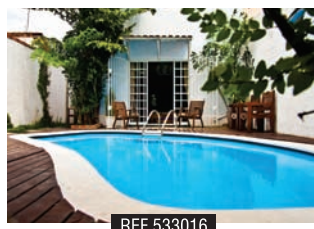
Rua fechada próxima da praça, 4 suítes várias salas, mezanino, salão de jogos, churrasqueira, piscina. Rua Bernardino Machado, 496. Plantão no local.



REF 5146

### CHÁCARA MONTE ALEGRE

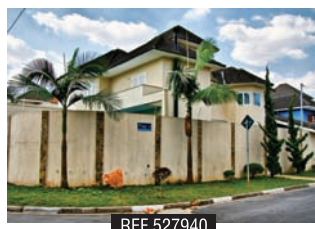
Residência de alto padrão com 4 suítes, living para vários ambientes, copa e cozinha, área de lazer completa, piscina, churrasqueira e um bellissimo jardim.



REF 533016

### BROOKLIN VELHO

ótimo imóvel, 3 dorms, sendo 2 suítes 3 salas, piscina e salão de festas, muito verde, 3 vgs para alto, boa localização. Só R\$ 650.000,00.



REF 527940

### INTERLAGOS

680 m<sup>2</sup> AT, 450 m<sup>2</sup> AC bem distr. em 3 sts, sla.int. c/vista p/represa, 3 sls, cp/cz, arms, pisc, jd, churr, forno e fogão à lenha. Arejado e iluminado.



REF 528247

### ALTO DA BOA VISTA

Um excelente negócio. Com muito verde. Lindo sobrado, 4 stes, apto. para hospedes, á.social com ampla varanda piscina e jardim. Para venda rápida.



REF 532772

### JARDIM PETRÓPOLIS

Localizada em área de preservação ambiental. Excel.terreno plano, duas frentes. Valor só do terreno. 980m<sup>2</sup> AT, 380m<sup>2</sup> de AC, lareira, pisc. Oportunidade



REF 530920

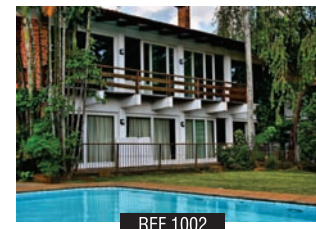
### ALTO DA BOA VISTA

Living com lareira, vista para todo o jardim, 3 dormitórios, 1 suíte, jardins, quarto de empregada, churrasqueira, quintal.

**BAMBERG**  
I M Ó V E I S

25  
ANOS

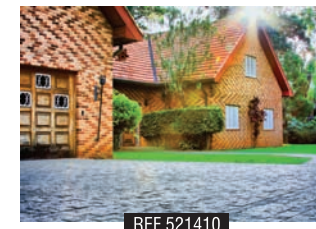
## CONSULTORIA IMOBILIÁRIA DE ALTO PADRÃO



REF 1002

### BROOKLIN VELHO

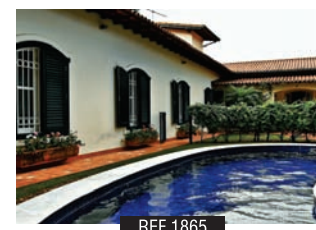
Térrea, bellissima casa c/1119m<sup>2</sup> AT, 5 stes, living 4 ambs, área social c/pisc, amplo jardim, varandas e salão de eventos, na melhor rua do bairro, 6 vgs.



REF 521410

### CHÁCARA FLORA

2050m<sup>2</sup> AT, 637m<sup>2</sup> AC, jd, pisc, churr, sauna, 4 dorms, sendo três stes, sla, lar, sla.jantar, escr. Voltada p/d. c/gasebo. Aceita Permuta na VI. Nova conceição.



REF 1865

### JARDIM DOS ESTADOS

Rua arboriz. c/restrição de entr. e saídas, seg.motor.24hs, casa térrea toda reform. 850m<sup>2</sup> AT, 450m<sup>2</sup>AC, cz.planej, 4 dts (1 ste c/closet, 1 ste amer, liv c/ lar, jd c/pisc.

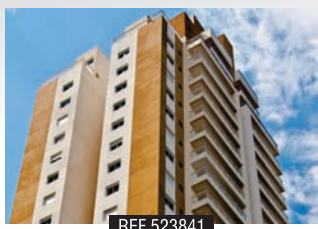


REF 521348

### CAMPO BELO

Cond, impec.est, liv p/ 2 ambs, lavb, cz.planej, rica em arms, lav, 3 dorms, 1 ste ampl. c/closet, lazer c/pisc, churr, 3 vgs, R\$ 700.000,00. Excel. oportunidade.

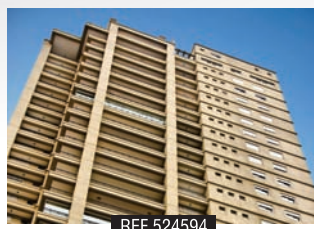
## APARTAMENTOS



REF 523841

### ALTO DA BOA VISTA

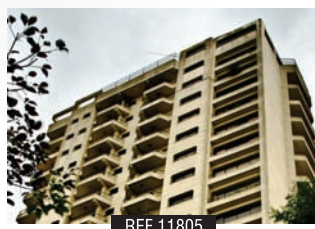
4 dormitórios, 3 suítes, living com varanda gourmet, 2 vagas, lazer completo, contrapiso 136 AU. Linda vista, R\$ 620.000.00



REF 524594

### CAMPO BELO

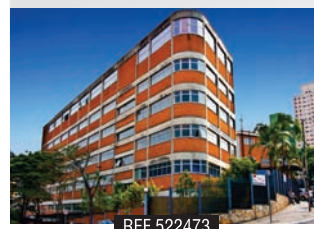
4 suítes, closet, belo living com varanda gourmet, vista maravilhosa, lazer, 4 vagas, salão de festas, preço de ocasião.



REF 11805

### ALTO DA BOA VISTA

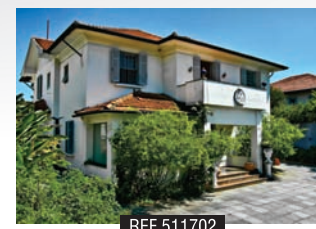
OPORTUNIDADE! De R\$1.700.000,00 por R\$1.300.000,00. 4 stes c/ var, sla. 4 ambs, escr, h.theater, tço c/ pisc, churr, slão.festa, 5 vgs. Imperdivel!!!!



REF 522473

### JABAQUARA

Prédio p/locação, próx. a Av. R.Marinho e aeroporto de Congonhas. 5850m<sup>2</sup>, 7 lajes, auditório, elev, 200 vgs, poço artes, cabine primária 150 kva. R\$ 19,00/m<sup>2</sup>.



REF 511702

### JARDINS

Excelente sobrado, ótimo para Consulados, terreno de 1100m<sup>2</sup> e 750m<sup>2</sup> de AC, várias salas, estacionamento para 40 carros.



REF 529509

### JURUBATUBA

2200m<sup>2</sup> AU, sendo 612m<sup>2</sup> de escritório e 1.505m<sup>2</sup> de área fabril. Distante 1000m da estação Jurubatuba da CPTM e 400m do SP Market e Nações Unidas.